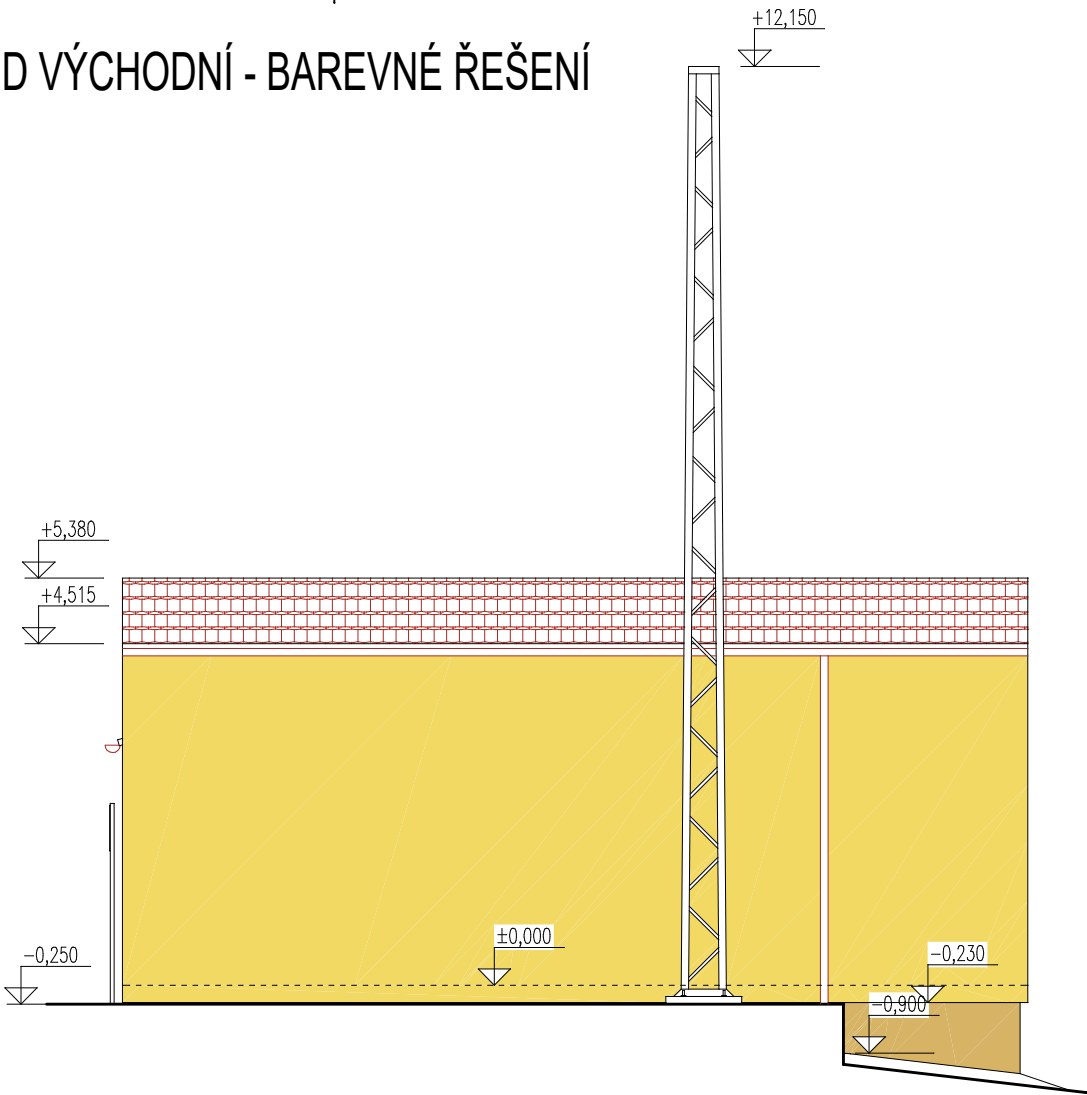


POHLED VÝCHODNÍ - BAREVNÉ ŘEŠENÍ



LEGENDA BAREV:

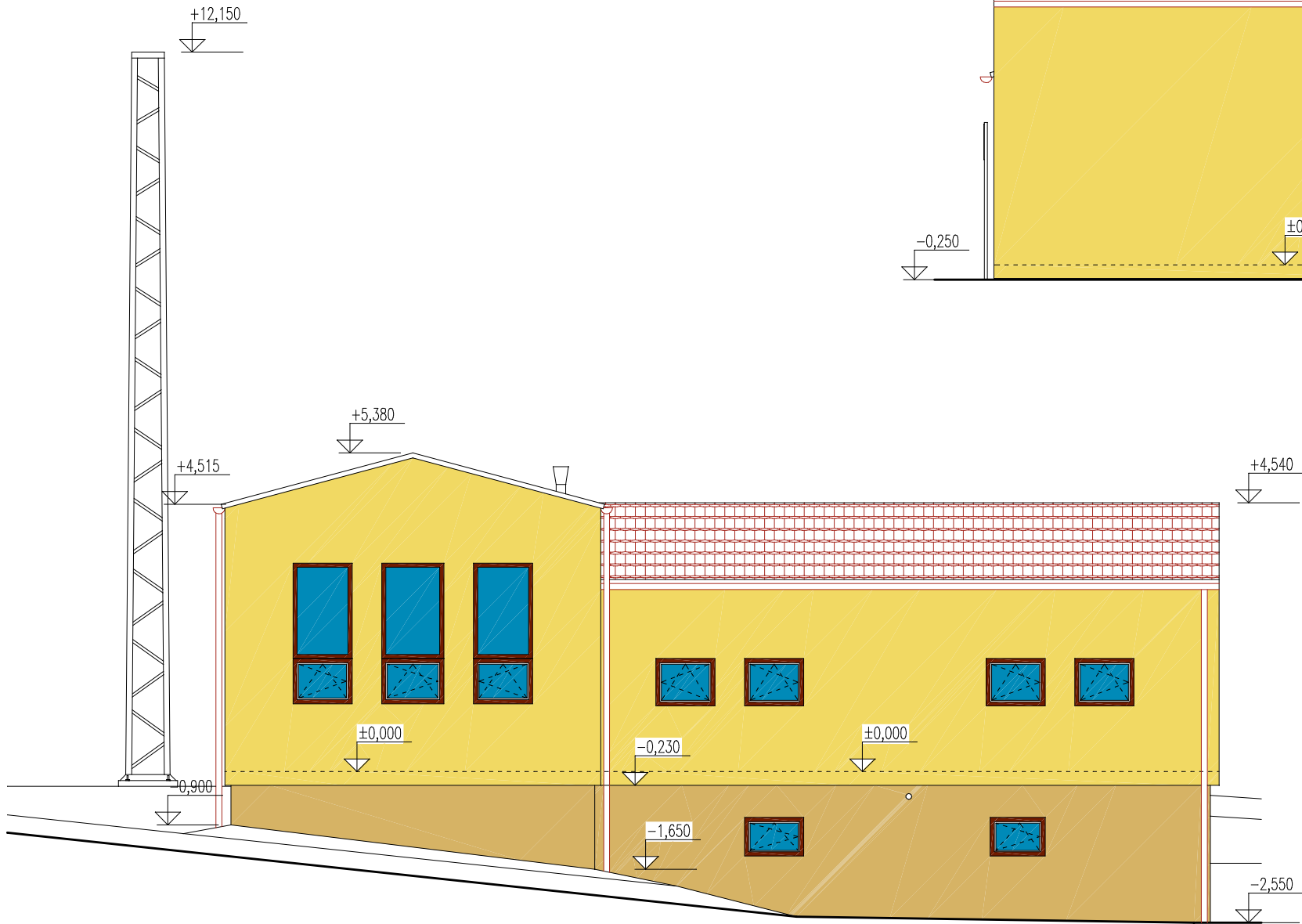
- Světle žlutá (0043)
- Tmavší žlutá (0133)

POZNÁMKA:

Barva střešní krytiny a klempířských prvků na fasádě a střeše tmavě červená RAL 3009.  
Barva plastových oken a vchodových dveří vnější strana imitace dřeva tmavě hnědá, vnitřní strana bílá.  
Barva vjezdových garážových vrat červená RAL 3000.  
Stožár antikorozní barva tmavě hnědá.

Ostění a nadpraží oken budou vždy v bílé barvě.  
Barevná interpretace je pouze orientační a může se významně lišit od skutečných odstínů.  
Před prováděním finální vrstvy je požadováno vyzorkování barev na ploše fasády.  
Při provádění vzorků je nutno omítku nechat vyzrát, aby dosáhla svého finálního odstínu.  
Změna barevného řešení je možná. Změnu musí odsouhlasit investor.

POHLED SEVERNÍ - BAREVNÉ ŘEŠENÍ



Název stavby:

**PŘÍSTAVBA A STAVEBNÍ ÚPRAVY POŽÁRNÍ ZBROJNICE - OHROBEC**  
**TECHNICKÉ VYBAVENÍ ÚZEMÍ**

Místo stavby:

U Rybníků II 20, 252 45 Ohrobec;  
č. parc. st. 39, 506/12, 506/13 v k.ú. Ohrobec (709 352), okres Praha-západ  
Investor:

**Obec Ohrobec**

U Rybníků II 30, 252 45 Ohrobec

Generální projektant:

**KT ING s.r.o.**

Podvinný mlýn 2131/11, Praha 9 - Libeň, 190 00  
Ing. Aleš Tuček, tucek@kting.cz  
Ing. Tomáš Kaplan, kaplan@kting.cz

Vypracoval:

**KT ING s.r.o.**

Podvinný mlýn 2131/11, Praha 9 - Libeň, 190 00  
Ing. Jan Švácha, svacha@kting.cz

Stupeň dokumentace:

**DOKUMENTACE PRO PROVEDENÍ STAVBY**

Formát výkresu / počet A4 / měřítko:

**420 x 297mm / 2x A4 / 1:100**

Datum vypracování / revize:

**10.06.2024 / A0 - 10.06.2024**

Část dokumentace:

**D.1.1 - Architektonické a stavebně technické řešení**

Obsah:

**POHLED SEVERNÍ A VÝCHODNÍ - BAREVNÉ ŘEŠENÍ**

Číslo výkresu:

**D.1.1 - 18**